

Guide des insertions 2026

La Gazette



Du 7 au 8 juin 2026
Paris Expo Porte de Versailles - Hall 7.2

La Gazette officielle du salon pour les professionnels et la presse



DOSSIER
SPÉCIAL

ACTUALITÉ EN
DIRECT DU SALON

PRODUITS
VEDETTES

Attirez de nouveaux prospects qualifiés :

Gagnez en visibilité et captez l'attention de visiteurs que vous n'auriez pas touchés autrement.

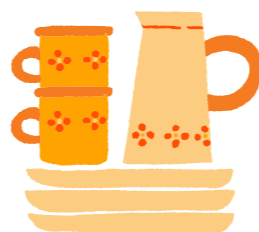
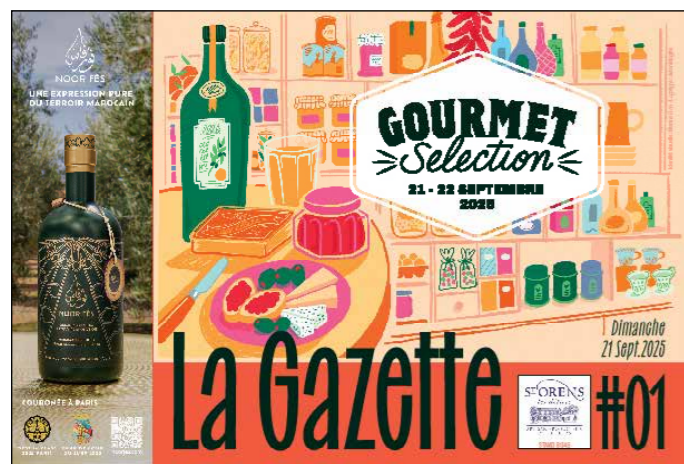
Boostez vos opportunités business :

Générez des contacts concrets et transformez votre présence en résultats commerciaux tangibles.

Mettez en avant votre offre avec les infos que recherchent les acheteurs :

Présentez vos produits et solutions au bon moment, avec les bons messages, dans un contexte stratégique.

La Gazette GOURMET SELECTION est le magazine quotidien officiel de GOURMET SELECTION



Il permet aux exposants de **communiquer toutes informations pertinentes**, intelligemment, directement à leurs clients (acheteurs et décideurs).

Il est **LA source d'information** pour tous les professionnels et la presse internationale et couvre l'événement en direct du salon.

Une communication multicanal pour **assurer une visibilité maximale** et atteindre votre cible à tout moment et partout !

Chiffres & profil lecteur

+360

Exposants

+5 350

Visiteurs Professionnels



PRINT
DIGITAL e-MAGAZINE
e-MAILING

21% Distribution spécialisée

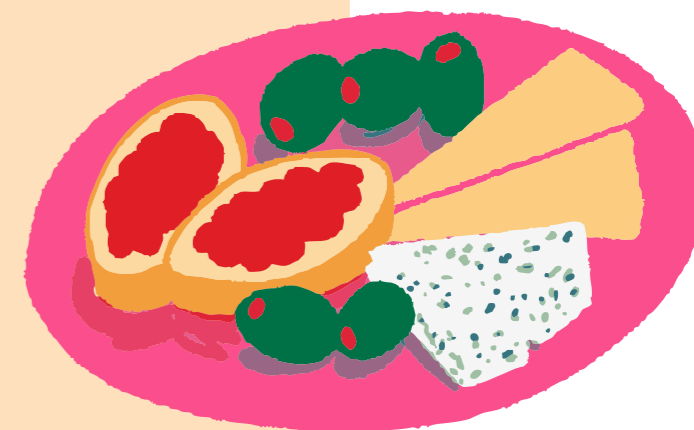
43% Epicerie Fine

23% Commerce de détail

2% Hotellerie & Restauration

11% Other

ATTIRER DES VISITEURS PROFESSIONNELS QUALIFIES



Distribution / Print

DAY 1
1,000
copies

DAY 2
1,000
copies

POINTS DE DISTRIBUTION STRATEGIQUE :

- Toutes les entrées principales
- Tous les points d'information
- Salle d'exposition
- Stand de presse internationale
- Centre de presse
- Stands du Top 50 partenaires et participants
- Plus de 20 hôtels les plus fréquentés à Paris

Distribution / Online

www.salon-gourmet-selection.com

E-MAILING À +6000 CONTACTS

L'e-mailing de lancement de l'édition Aperçu est envoyé aux visiteurs professionnels, aux exposants et à la presse avant et pendant le salon pour une couverture médiatique complète.

Réseau Sociaux



7300
Followers



2800
Followers



3000
Followers

Site Internet / Statistiques

Intégration totale des contenus en outils digitaux



TOUT LE CONTENU
& E-MAGAZINES EN LIGNE
[SALON-GOURMET-SELECTION.COM/
FR-FR/ACTUALITES/NEWSROOM](http://SALON-GOURMET-SELECTION.COM/FR-FR/ACTUALITES/NEWSROOM)

Contenu Editorial

Le contenu est conçu pour être très pertinent et utile pour les visiteurs professionnels et la presse afin de les aider à définir leurs priorités et à établir leur agenda du salon.

Il donne une vue d'ensemble avec des données sur le marché et les stratégies des principaux acteurs du marché.

RUBRIQUES QUOTIDIENNES

ACTUALITES DU SALON

Les principaux sujets d'intérêts du jour pour les visiteurs internationaux, y compris annonces et débats majeurs.

PAROLES DE PROFESSIONNELS

Interviews exclusives et actualités des principales organisations professionnelles à Gourmet Sélection.

PLEINS FEUX SUR LA CONFÉRENCE

Lorsque les visiteurs professionnels passent d'un stand à l'autre, ils regrettent sans doute de ne pas pouvoir assister à certaines des conférences les plus importantes. Nous couvrons toutes les conférences qui intéressent les visiteurs professionnels.

TENDANCES DU MARCHÉ & TECHNOLOGIE

Tendances importantes du secteur et entretiens avec des analystes de premier plan.

INTERVIEWS EXCLUSIVES

Compte tenu du nombre de personnes qui présentent conférences et keynotes, lorsque cela est possible, nous donnons non seulement un précis de leur conférence, mais nous recueillons également des commentaires exclusifs qui sont spécifiquement destinés à nos lecteurs.

PRODUIT VEDETTE

Nous mettons en avant les nouveaux produits les plus innovants du salon et présentons les trois arguments clés de vente de chacun d'entre eux. Cette pré-analyse permet aux acheteurs d'avoir un aperçu simple et synthétique très rapidement.

Dossier spécial & régions vedettes

DOSSIER SPECIAL

EDITION EN LIGNE



- Non alimentaire
- Cave et boissons

PRINT & ONLINE EDITION



- Épicerie salée

PRINT & EDITION EN LIGNE



- Épicerie sucrée

EDITION EN LIGNE



- Aperçu global

PRINT / Opportunités de publicité



TARIFS PUBLICITAIRES* (€)

PUBLICITÉ	Toutes les éditions	Print & en ligne: Preview, Review, Day 1 ou Day 2
• 1 pleine page	6 300	1 500

L'espace publicitaire est uniquement disponible pour les exposants de GOURMET SELECTION

* + 15% pour un placement mise en avant / page de droite
+30% pour un service de design interne

EMPLACEMENTS PRÉFÉRENTIELS TOUTES ÉDITIONS (€)

• 1/5 page publicité en couverture	8 200
• 4ème de couverture	9 600
• Insertion dans le magazine	sur demande

DIGITAL

ARTICLE EN LIGNE 800 MOTS (€)

• Page d'accueil - 1ère positions le jour de la publication puis emplacement standard (3 emplacements disponibles)	1 450
--	-------

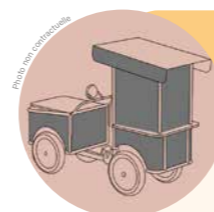
PUBLI-REPORTAGE (UNE ÉDITION) (€)

• 1 pleine page	2 800
-----------------	-------

HALL PLAN (€)

(TOUTES LES ÉDITIONS SAUF LE REVIEW)

• Logo grand format & Stand N°	2 000
• Logo de taille standard & N° de Stand + QR Code	1 000
• Logo de taille standard & N° de Stand	500



VÉLO DE DISTRIBUTION (€)

Sponsoring du vélo
Votre logo imprimé sur le vélo 7 500

PRODUIT MIS EN VEDETTE (€)

Photo, description, 3 USPs & Stand N°	
• 1/2 page	390

STARTER

- 1 PRODUIT VEDETTE
- 1 ARTICLE VEDETTE EN LIGNE SUR GOURMET SELECTION NEWSROOM (200 MOTS) 2 SEMAINES AVANT LE SALON
- 1 LOGO STANDARD SUR LE PLAN DU SALON BONUS GRATUIT

990 €

ADVANCED

- 1 PAGE PUBLICITÉ
- 1 PRODUIT VEDETTE
- 1 LOGO STANDARD SUR LE PLAN DU SALON BONUS GRATUIT

1 290 €

PREMIUM

- 1 PAGE PUBLICITÉ
- 1 PAGE PUBLI-REPORTAGE
- 1 ARTICLE VEDETTE EN LIGNE SUR GOURMET SELECTION NEWSROOM (200 MOTS) 2 SEMAINES AVANT LE SALON
- 1 LOGO STANDARD & QR CODE SUR LE PLAN DU SALON BONUS GRATUIT

3 050 €

PRINT / Spécifications techniques

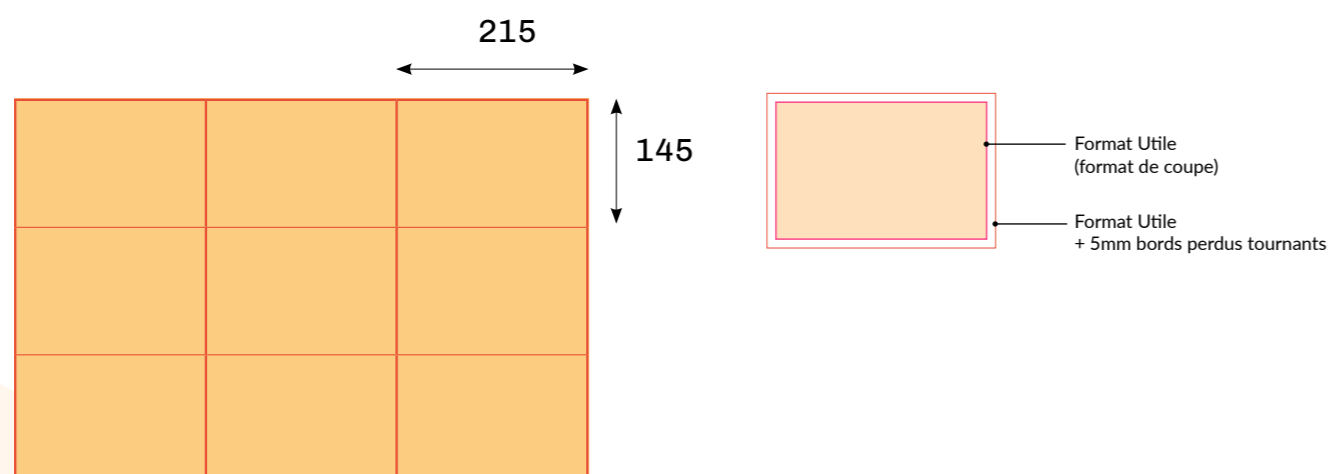
Positions standard	FORMAT UTILE	FORMAT + BORDS PERDUS
Pleine face	215 x 145 mm	225x155 mm

Emplacements préférenciels	FORMAT UTILE	FORMAT + BORDS PERDUS
Banner en couverture	45 x 145 mm	55 x 155 mm
Back Cover	215 x 290 mm	225 x 300 mm

>> Date limite de remise des éléments :

25 juin 2026

Contact: camille.hedjam@cleverdis.com
Tel: +33 750 46 19 06



ARTICLE VEDETTE

- News 1 page : 200 mots
- Produit vedette (1/2p) : 100 mots

BANNIÈRE e-MAILING

- Format : 300 x 250 px - jpg ou gif

INFORMATIONS IMPORTANTES CONCERNANT LES DOCUMENTS IMPRIMÉS

Toutes les annonces fournies doivent être en CMYK.
Les supports fournis qui ne sont pas conformes aux spécifications suivantes seront corrigés et l'annonceur sera facturé pour la production requise.

Format requis : Le format PDF/X-1a est le format de fichier requis pour la soumission. Lors de la préparation des fichiers PDF/X-1a, une attention particulière doit être portée pour s'assurer qu'ils sont correctement créés et qu'ils seront reproduits correctement. Veuillez consulter le site Adobe.com/produits/acrobat/pdfs/pdfx.pdf pour des directives et des instructions. Les fichiers doivent être conformes aux directives SWOP, et la densité totale de l'encre ne doit pas dépasser 300 %.

Épreuves : Pour les annonces en pleine et double pages, les annonceurs DOIVENT soumettre une épreuve numérique de niveau contractuel, en taille réelle, conforme aux normes SWOP (y compris une gamme de couleurs pour tous les fichiers numériques). Une épreuve contractuelle fournie par le client est nécessaire pour garantir la couleur. Les épreuves contractuelles acceptables sont les suivantes : Epson Contract Proof, IRIS, Kodak Approval, Digital Match Print, Progressive Press Proof, Fuji Pictro, Fuji Kraft Proof, Proof, Fuji Pictro, Fuji Final Proof.

Exigences matérielles pour les services de conception en interne :
Photos : Les scans couleur doivent être de 300 dpi en CMYK. N&B doivent être en niveaux de gris à 300 dpi.
Logos : Les fichiers vectoriels .eps ou .ai sont préférables. Les caractères doivent être vectorisés, sauf si les polices sont fournies. Jpgs doivent être en 300 dpi.

Si vous nous fournissez des fichiers natifs, ils doivent être accompagnés des polices utilisées dans ces fichiers. Les caractères noirs sur fond clair doit être défini comme 100% noir UNIQUEMENT. Les fichiers doivent être conformes aux directives SWOP et la densité totale de l'encre ne doit pas dépasser 300 %.

Date limite : Tous les éléments d'impression (fichier d'impression & épreuve couleur) doivent être fournis avant la date limite. Au-delà de cette date limite, nous n'accepterons plus d'éléments, et votre contenu sera uniquement publié dans notre version en ligne.

Veuillez envoyer l'épreuve couleur à : Cleverdis / Gourmet Sélection Daily Le Relais du Griffon - 439 route de la Seds - 13127 Vitrolles - FRANCE L'éditeur ne sera pas responsable de l'impression lorsque les épreuves contractuelles ne seront pas fournies.

DIRECTIVES POUR LES PUBLI-REPORTAGES

Publi-reportages réguliers
Tous les publi reportages de nos publications suivent notre guide de style éditorial pour le format. Ils sont rédigés dans le style d'un article qui présente les principaux arguments de vente / avantages du produit / service et dans l'idéal, ils incluent des exemples concrets de la vie quotidienne, des scénarios réels ou des études de cas pour démontrer leur efficacité. Les publi-reportages sont conçus pour fournir aux professionnels des informations pertinentes pour leur pratique professionnelle et leurs décisions d'achat.

- Concernant les images :**
- L'annonceur doit être détenteur des copyrights de toutes les images fournies avec la copie (avec le copyright de l'image)
 - L'annonceur doit avoir une autorisation écrite pour les images incluant des personnes

- Les images doivent se rapporter obligatoirement au contenu publicitaire ou au produit
- Les images mises en avant doivent idéalement être d'orientation horizontale avec des dimensions de 1500 pix de large et une résolution de 300dpi.

Les publicités dans les publireportages ne sont pas autorisées. Les logos de marques ou d'entreprises ne sont pas autorisés. Pas de slogans, pas d'URL, pas de coordonnées de contact (email, numéro de téléphone).

- Nombre de mots**
- Pleine page : 200 mots
 - 1/2 page : 100 mots

Article vedette
Les articles en vedette désignent une position mise en évidence pour votre publicité en ligne - sur la page d'accueil et la page de renvoi de la section ou en position standard (uniquement sur la page de destination de la section).

Contenu
Les directives relatives au contenu seront convenues avant l'édition par l'équipe de Cleverdis. Toutes les informations de base doivent être fournies par le client, ainsi que la précision des principaux points à mettre en avant. Une fois le publireportage produit, une copie PDF est envoyée au client pour corrections et/ou approbation. Les modifications et les corrections doivent être clairement indiquées par le client - dans des annotations sur le PDF.

Une version finale sera alors produite et envoyée au client pour «OK to Print». Ce dernier doit être marqué sur le PDF - soit scanné ou signé numériquement.

Toute modification supplémentaire du publireportage demandée par le client, si elles sont différentes de celles demandées initialement, seront facturées AU-DELÀ de la commande initiale à un taux de 10% du prix initial facturé (avant toute remise et devront être payées par le client avant la publication).

**UNE EQUIPE EXPERTE EN COMMUNICATION
A VOTRE SERVICE**

100% EN DIRECT DU SALON

Venez nous rendre visite au salon presse GOURMET SELECTION pendant le salon !

CONTACTS



PUBLICITÉ

Dylan Jori
Account Manager
Mob: +33 782 79 48 64
dylan.jori@cleverdis.com



RÉDACTION

Zineb Elhabiri
Editorial Coordinator
Mob: +33 6 09 37 42 97
zineb.elhabiri@cleverdis.com



CLEVERDIS